

# Produktdatenblatt

DELEGIERTE VERORDNUNG (EU) 2019/2015 DER KOMMISSION zur Energieverbrauchskennzeichnung von Lichtquellen

**Name oder Handelsmarke des Lieferanten:** NOWA

**Anschrift des Lieferanten:** GLOBO Handels GmbH, Gewerbestraße 3, 9184 St. Peter, AT

**Modellkennung:** 99099130

## Art der Lichtquelle:

Verwendete Beleuchtungstechnologie:	LED	Ungebündelt oder gebündelt:	NDLS
Art des Sockels der Lichtquelle (oder andere elektrische Schnittstelle)	G9		
Netzspannung/Nicht direkt an die Netzspannung angeschlossen:	MLS	Vernetzte Lichtquelle (CLS):	Nein
Farblich abstimmbare Lichtquelle:	Nein	Hülle:	-
Lichtquelle mit hoher Leuchtdichte:	Nein		
Blendschutzschild:	Nein	Dimmbar:	Nein

## Produktparameter

Parameter	Wert	Parameter	Wert
<b>Allgemeine Produktparameter:</b>			
Energieverbrauch im Ein-Zustand (kWh/1000 h), auf die nächstliegende ganze Zahl gerundet	3	Energieeffizienzklasse	F
Nutzlichtstrom ( $\phi_{use}$ ) mit Angabe, ob sich der Wert auf den Lichtstrom in einer Kugel ( $360^\circ$ ), in einem breiten Kegel ( $120^\circ$ ) oder in einem schmalen Kegel ( $90^\circ$ ) bezieht	330 in Kugel ( $360^\circ$ )	ähnliche Farbtemperatur, gerundet auf die nächstliegenden 100 K, oder Spanne der einstellbaren ähnlichen Farbtemperaturen, gerundet auf die nächstliegenden 100 K	3 000
Leistungsaufnahme im Ein-Zustand ( $P_{on}$ ) in W	3,3	Leistungsaufnahme im Bereitschaftszustand ( $P_{sb}$ ) in W, auf die zweite Dezimalstelle gerundet	0,00
Leistungsaufnahme im vernetzten Bereitschaftsbetrieb ( $P_{net}$ )	-	Farbwiedergabeindex, auf die nächstliegende gan-	81

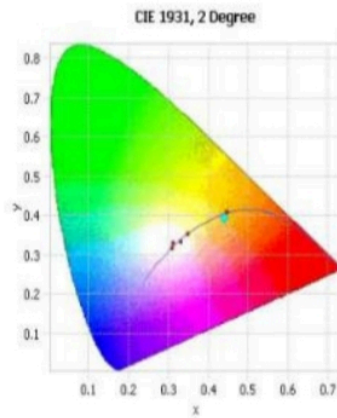
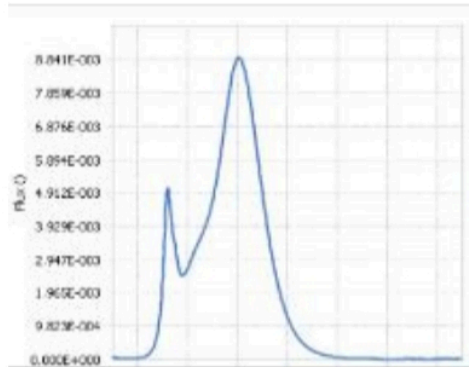
für CLS in W, auf die zweite Dezimalstelle gerundet			ze Zahl gerundet, oder Spanne der einstellbaren CRI-Werte	
äußere Abmessungen, ggf. ohne separates Betriebsgerät, Beleuchtungssteuerungsteile und Nicht-Beleuchtungsteile (Millimeter)	Höhe	17	Spektrale Strahlungsverteilung im Bereich 250 nm bis 800 nm bei Volllast	Siehe Bild auf letzter Seite
	Breite	17		
	Tiefe	49		
Angabe zu einer gleichwertigen Leistungsaufnahme <sup>(a)</sup>		-	Falls ja, gleichwertige Leistungsaufnahme (W)	-
			Farbwertanteile (x und y)	0,440 0,403
<b>Parameter für LED- und OLED-Lichtquellen:</b>				
Wert des R9-Farbwiedergabeindex		4	Lebensdauerfaktor	0,90
Lichtstromerhalt		0,96		
<b>Parameter für LED- und OLED-Netzspannungslichtquellen:</b>				
Verschiebungsfaktor (cos $\phi_1$ )		0,96	Farbkonsistenz in MacAdam-Ellipsen	4
Angabe, dass eine LED-Lichtquelle eine Leuchtstofflichtquelle ohne eingebautes Vorschaltgerät mit einer bestimmten Leistungsaufnahme ersetzt.		-(b)	Falls ja, Angabe zur ersetzten Leistungsaufnahme (W)	-
Flimmer-Messgröße (Pst LM)		0,2	Messgröße für Stroboskop-Effekte (SVM)	0,2

(a) „-“: nicht zutreffend;

(b) „-“: nicht zutreffend;

Attachment 1: Photometric test record

Name	Value	Unit
$\Phi$	1.274E00	Watts
$\Phi(v)$	4.082E02	lumens
$\Phi(v')$	5.660E02	lm'
Chrom x	0.4399	
Chrom y	0.3951	
Chrom u	0.2564	
Chrom v	0.3455	
Duv	0.0044	
Chrom u'	0.2564	
Chrom v'	0.5182	
$\lambda$ (peak)	602.1	nm
$\lambda$ (center)	600.4	nm
$\lambda$ (centroid)	582.3	nm
$\lambda$ (dom)	584.9	nm
FWHM	108.1	nm
Purity	50.6	%
CCT	2874.0	°K
SDCM	4.1 F 3000	
Correlation	0.0054	
Corr. Coef.	0.00397385405435327	
RA	81.123662056698	
R1	82.3	
R2	96.9	
R3	86.6	
R4	76.1	
R5	83.4	
R6	94.4	
R7	75.8	
R8	53.3	
R9	4.5	
R10	93.4	
R11	75.4	
R12	78.3	
R13	86.7	
R14	93.3	



Test Report PPP 11118C:2021 Rev.02

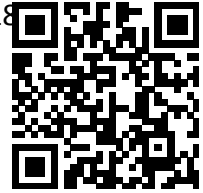
ID: 107082

Revision: 2 - released

Effective: 14 Oct 2021

Page 25 of 30  
TUV®

Das Modell wurde auf dem Unionsmarkt in Verkehr gebracht , und zwar ab dem 18



**EPREL-Eintragungsnummer** 2107274

<https://eprel.ec.europa.eu/qr/2107274>

**Lieferant:** Globo Handels GmbH (Importeur)

**Website:**

**Kundenbetreuung:**

**Name:** GLOBO Handels GmbH

**Website:**

**E-Mail-Adresse:** [office@globo-lighting.com](mailto:office@globo-lighting.com)

**Telefonnummer:** +43425332050

**Anschrift:**

Gewerbestraße 3  
9184 St. Peter  
Österreich

# Produktdatenblatt

DELEGIERTE VERORDNUNG (EU) 2019/2015 DER KOMMISSION zur Energieverbrauchskennzeichnung von Lichtquellen

**Name oder Handelsmarke des Lieferanten:** NOWA

**Anschrift des Lieferanten:** GLOBO Handels GmbH, Gewerbestraße 3, 9184 St. Peter, AT

**Modellkennung:** 99509104

## Art der Lichtquelle:

Verwendete Beleuchtungstechnologie:	LED	Ungebündelt oder gebündelt:	NDLS
Art des Sockels der Lichtquelle (oder andere elektrische Schnittstelle)	E14		
Netzspannung/Nicht direkt an die Netzspannung angeschlossen:	MLS	Vernetzte Lichtquelle (CLS):	Nein
Farblich abstimmbare Lichtquelle:	Nein	Hülle:	-
Lichtquelle mit hoher Leuchtdichte:	Nein		
Blendschutzschild:	Nein	Dimmbar:	Nein

## Produktparameter

Parameter	Wert	Parameter	Wert
<b>Allgemeine Produktparameter:</b>			
Energieverbrauch im Ein-Zustand (kWh/1000 h), auf die nächstliegende ganze Zahl gerundet	5	Energieeffizienzklasse	F
Nutzlichtstrom ( $\phi_{use}$ ) mit Angabe, ob sich der Wert auf den Lichtstrom in einer Kugel ( $360^\circ$ ), in einem breiten Kegel ( $120^\circ$ ) oder in einem schmalen Kegel ( $90^\circ$ ) bezieht	430 in Kugel ( $360^\circ$ )	ähnliche Farbtemperatur, gerundet auf die nächstliegenden 100 K, oder Spanne der einstellbaren ähnlichen Farbtemperaturen, gerundet auf die nächstliegenden 100 K	3 000
Leistungsaufnahme im Ein-Zustand ( $P_{on}$ ) in W	5,0	Leistungsaufnahme im Bereitschaftszustand ( $P_{sb}$ ) in W, auf die zweite Dezimalstelle gerundet	0,00
Leistungsaufnahme im vernetzten Bereitschaftsbetrieb ( $P_{net}$ )	-	Farbwiedergabeindex, auf die nächstliegende gan-	80

für CLS in W, auf die zweite Dezimalstelle gerundet			ze Zahl gerundet, oder Spanne der einstellbaren CRI-Werte	
äußere Abmessungen, ggf. ohne separates Betriebsgerät, Beleuchtungssteuerungsteile und Nicht-Beleuchtungsteile (Millimeter)	Höhe	80	Spektrale Strahlungsverteilung im Bereich 250 nm bis 800 nm bei Volllast	Siehe Bild auf letzter Seite
	Breite	45		
	Tiefe	80		
Angabe zu einer gleichwertigen Leistungsaufnahme <sup>(a)</sup>		-	Falls ja, gleichwertige Leistungsaufnahme (W)	-
			Farbwertanteile (x und y)	0,432 0,402
<b>Parameter für LED- und OLED-Lichtquellen:</b>				
Wert des R9-Farbwiedergabeindex		5	Lebensdauerfaktor	0,90
Lichtstromerhalt		0,96		
<b>Parameter für LED- und OLED-Netzspannungslichtquellen:</b>				
Verschiebungsfaktor (cos $\phi_1$ )		0,50	Farbkonsistenz in MacAdam-Ellipsen	6
Angabe, dass eine LED-Lichtquelle eine Leuchtstofflichtquelle ohne eingebautes Vorschaltgerät mit einer bestimmten Leistungsaufnahme ersetzt.		-(b)	Falls ja, Angabe zur ersetzten Leistungsaufnahme (W)	-
Flimmer-Messgröße (Pst LM)		1,0	Messgröße für Stroboskop-Effekte (SVM)	0,4

(a) „-“: nicht zutreffend;

(b) „-“: nicht zutreffend;

# LED Test Report

**Product Mark**

Product Type :99509104

Temperature :01'C

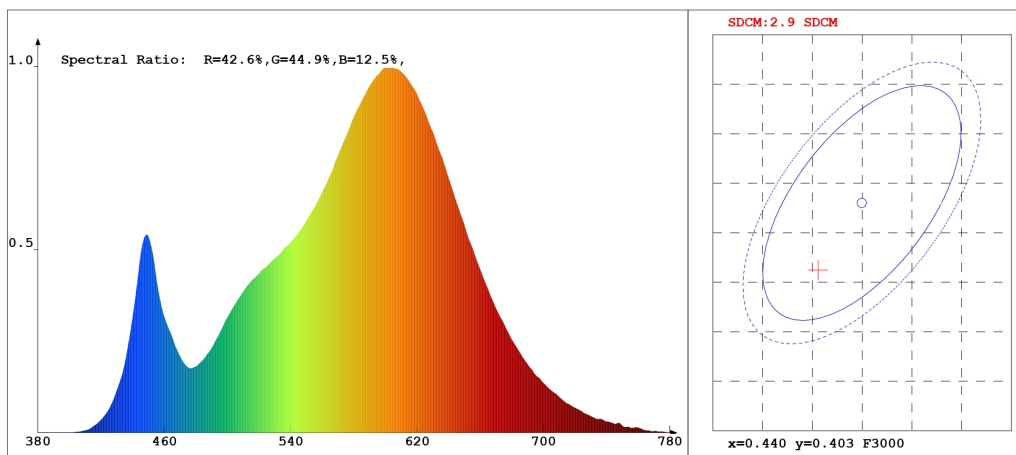
Operator :01

Remark:

Manufacturer :KL

Humidity :65%

Test Date :2024-09-24 10:20:33



**Chroma Parameters**

Chro.Coor.:x=0.4356 y=0.3962 u=0.2531 v=0.3454 duv=-0.0030

CCT: 2957K Dominant Wave.:584.1nm Purity:49.7%

Flux RGB Ratio:R=23.3%,G=75.1%,B=1.6% Peak Wave:603.7nm Half Width:119.9nm

**Rendering Index:Ra= 82.2**

R1 =81 R2 =91 R3 =95 R4 =80 R5 =82 R6 =90 R7 =81 R8 =57  
 R9 =5 R10=81 R11=80 R12=77 R13=83 R14=98 R15=74

**Photo Parameters**

Flux:513.28lm Effi.:102.7lm/W Radiant:1578.2mW Iv:0.0mcd  
 Efficiency:0.111 Effi Level:A+ (EU 874-2012)

**Ele. Parameters**

Voltage:U=231.100V Current:I=0.0390A  
 Power:P=5.00W Power Factor:PF=0.549

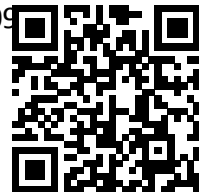
**Lamp Parameters**

Voltage:U=231.100V Current:I=0.0390A Power:P=5.00W  
 Power Factor:PF=0.549 Efficacy:0.0lm/W

**Instrument state**

Instrument:Hopoo HP8000S Integral Time: 130.095ms VPeak: 13384  
 VDark: 1201 Product ID: 201710386

Das Modell wurde auf dem Unionsmarkt in Verkehr gebracht , und zwar ab dem 09



**EPREL-Eintragungsnummer** 2166946

<https://eprel.ec.europa.eu/qr/2166946>

**Lieferant:** Globo Handels GmbH (Hersteller)

**Website:**

**Kundenbetreuung:**

**Name:** GLOBO Handels GmbH

**Website:**

**E-Mail-Adresse:** [office@globo-lighting.com](mailto:office@globo-lighting.com)

**Telefonnummer:** +43425332050

**Anschrift:**

Gewerbestraße 3  
9184 St. Peter  
Österreich